

入居者募集中

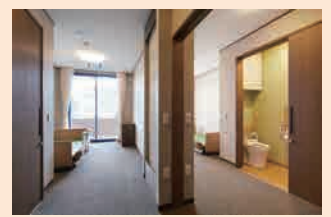
練馬区外の方も、
要介護3の方も、
まずは、お問合せください。

月々 11万円～25万円程度

入居対象：要介護3以上の方
医療処置の必要がない方

入居金：なし

料金には、介護サービス費、食費、居住費、
おむつ代、洗濯代が含まれています。料金は
要介護度、世帯収入によって異なります。



—夕暮れ時に光がある—

社会福祉法人キングス・ガーデン東京は1996年に開設され、人生の「夕暮れ時」に「楽しみと喜び」をもって生活していただけるよう、地域に根ざした運営をしてまいりました。

たった一度の人生。人生の夕暮れ時に寂しく生きるのか、神と人ともに感謝しながら過ごすのか、それは大切な事です。

「夕暮れ時に、光がある」と聖書で言われているように、人生の夕暮れ時に平安と喜びを持ってお過ごしになられるように、キングス・ガーデンは全力を尽くします。

●お申込、お問合せは、お気軽にご連絡ください。

特別養護老人ホーム

練馬キングス・ガーデン

東京都練馬区早宮 2-10-22

03-5399-2201

受付／平日 9時～17時（担当）中・篠田

特別養護老人ホーム

練馬の丘キングス・ガーデン

東京都練馬区練馬 2-27-7

03-6629-4599

受付／平日 9時～17時（担当）吉川・関



キングス・ガーデン東京



メール：information@kg-tokyo.or.jp

寄り添い
つながり
共に歩む

